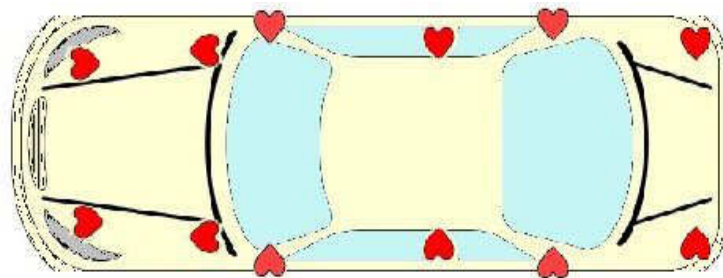
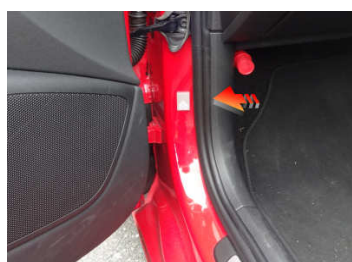
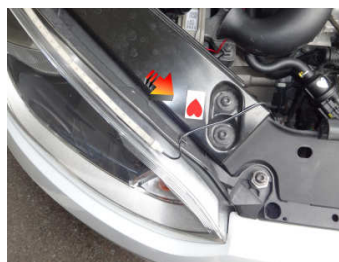


【 装 着 方 法 】

1. 図の様に赤いハートの位置が基本的な装着位置となっております。



エンジンルーム前方、後方。 Aピラー上部、Bピラー上部、Cピラー上部 トランクルーム前方、後方等が Circondare(leggenda)の基本的な装着位置となっております。



アイテムのネーミング Circondare (イタリア語で囲むの意味) の通り性能を良くしたい物体を囲む事で、効果が強く出ます。



垂直なピラーへの装着は基本的に画像の様に矢印の方向を上に向けて、(逆さまハート型) もしくは物体に向けての装着が基本となります。
エンジンルームやトランクルームなどで水平に装着する場合は、矢印を対象に向けるような装着をして下さい。



複数個の装着をされる場合は同じ方向性での装着をお願い致します。

以上で乗り心地等機能向上が得られる基本的な貼り付け箇所となりますが、色々な装着ポイントが考えられますので、色々な物体を囲って (Circondare) お試し下さい。

- *装着箇所はプラスチック部、ABS樹脂部、金属部等の粘着固定できる部位であれば問題ありません。
- *概ね左右対象となるように装着 (シンメトリー配置) で装着して下さい。
- *水平位置、垂直位置、チップの向きによって効果が違ってきますので、色々お試し下さい。
(上部に装着すると乗り心地がコンフォート、下部への装着ではスポーティな乗り味傾向となる。)
- *一番効果が大きく、好ましいポイントを時間をかけて、じっくり見つけて下さい。
- *効果が完全に出るまでに車種にもよりますが7日以上かかる場合がございます。
- *本設置では装着面を脱脂後、綺麗にしてから両面テープでしっかり貼り付けて下さい。
(車の下回りに貼る場合は脱落防止の為にアルミ粘着テープ (別売品) 等で覆って下さい。)
- *高剛性車両、4輪駆動車は適正箇所に適正枚数を貼らないと効果が薄い場合があります。
- *エネルギー封入上の問題でシミが少しある場合がありますが、製品不良 (異常) ではありません。

以上で、車両剛性感向上、ハンドリングの向上、コーナリング性向上、直進安定性向上、エンジンのレスポンス、吹き上がり向上、コーナリング性能向上などの効果が現れます。
チップの装着自体は非常に簡単ですが、剛性感調整作業は難しいと思いますが、とても面白いので色々装着箇所を変更するなどしてベストバランスな車のチューンを行って下さい。
ベストチューニングへの近道は“トライアンドエラー”の精神です。努力は裏切りませんよ。

〒812-0882 福岡市博多区麦野5丁目6番3号 ハイネス式番館102号

E@T e c h (イーテック) <http://www.tunechip.com/>

技術担当: 大原俊光 FAX電話: 092-593-6816 携帯: 090-3602-2564